

**Legende**

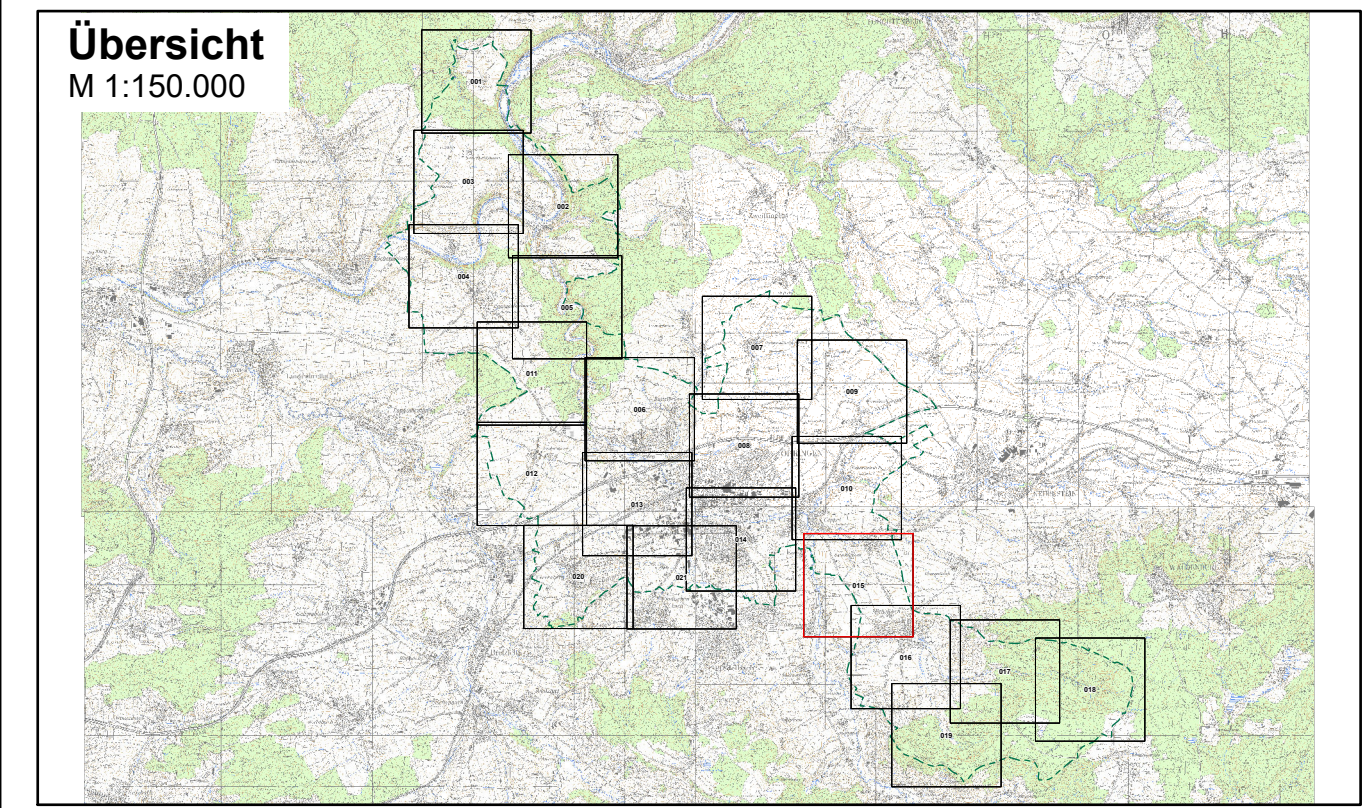
- Gemeindegrenze
- ALKIS Gebäude
- AWGN Gewässer
- HWGK Gewässer
- Eingangsdaten nicht aktuell
- ↑ Vorwiegende Fließrichtung "selten, verschlamm"
- Max. Überflutungsausbreitung "selten, verschlamm"

**Maximale Fließgeschwindigkeiten "selten, verschlamm"**

- ≤ 0.2 m/s (keine Darstellung)
- ≤ 2 m/s
- > 2 m/s

Zugrunde liegendes Koordinatensystem: DHDN  
 Abbildung: Gauß-Krüger Zone 3  
 Projektion: Transverse Mercator  
 Datum: Bessel 1841

Geobasisdaten © Landesamt für Geoinformation und Landentwicklung Baden-Württemberg,  
 www.lgl-bw.de, Az.: 2851.9-1/19



Große Kreisstadt Öhringen

Starkregenrisikomanagement  
 Hydraulische Gefährdungsanalyse



|                                                         |                           |                                      |                |                                 |
|---------------------------------------------------------|---------------------------|--------------------------------------|----------------|---------------------------------|
| <b>Studie</b>                                           | <b>Projekt 010EH17017</b> |                                      |                |                                 |
| Maximale Fließgeschwindigkeiten<br>"selten, verschlamm" | bearbeitet                | Mai 2019                             | ksh / sth      | Anlage<br><b>9</b>              |
|                                                         | gezeichnet                | Mai 2019                             | ksh            | Blatt<br><b>015</b>             |
|                                                         | geprüft                   | Mai 2019                             | pne            |                                 |
|                                                         | Starkregengefahrenkarte   | Maßstab                              | <b>1:3.500</b> | Plan-Nr.<br><b>FG_SEL_V_015</b> |
| EDV: 010EH17017_SRGK.aprx                               |                           | Blattgröße: 0,851 x 0,604 = 0,514 m² |                |                                 |

Auftraggeber / Antragsteller:  
 Stadt Öhringen  
 Marktplatz 15  
 74613 Öhringen  
 Tel.: 0 79 41 / 68-0  
 Fax: 0 79 41 / 68-188  
 E-Mail: info@oehringen.de

Planverfasser:  
**BIT INGENIEURE** BIT Ingenieure AG  
 Lerchenstraße 12  
 74072 Heilbronn  
 Tel.: +49 7131 9165-0  
 Fax: +49 7131 9165-10  
 heilbronn@bit-ingenieure.de  
 www.bit-ingenieure.de

Karlsruhe | Freiburg | Heilbronn | Villingen-Schwenningen | Donaueschingen | Öhringen

